



Instituto Latinoamericano
de Estudios de la Familia, A.C.



Quando un ser querido está en la cárcel

Cuando un ser querido está en la cárcel



Instituto Latinoamericano
de Estudios de la Familia, A.C.



Coordinación de proyecto: Miriam Padilla y Adriana Segovia.

Contenido: Miriam Padilla, Norma Rodríguez, Adriana Segovia, Jenny Levy y Claudia Unikel.

Ilustraciones: Esmeralda Ríos.

Diseño: Soren García-Ascot.

Maquetación: Comisión de Derechos Humanos de la Ciudad de México.

Primera edición, 2021

D. R. © 2021, Instituto Latinoamericano de Estudios de la Familia, A. C. (ILEF)

Odontología 9, col. Copilco Universidad, demarcación territorial Coyoacán, 04360 Ciudad de México.

www.ilef.com.mx

ISBN ILEF: 978-607-97849-2-8.

Se autoriza la reproducción total o parcial de esta publicación, siempre y cuando se cite la fuente.

Ejemplar electrónico de distribución gratuita, prohibida su venta.

El contenido de esta obra no refleja necesariamente las ideas de las instituciones coeditoras, sino que es responsabilidad de sus autoras y autores.

Introducción

Cuando sucede un problema grave en las familias, muchas tienden a callarlo y a no decírselo a las niñas y los niños, creyendo que de este modo les protegen. Esto puede ocurrir cuando un ser querido se encuentra en un centro de reclusión (que comúnmente llamamos cárcel). Sin embargo, ocultar el problema no ayuda; las niñas y los niños perciben el conflicto y necesitan recibir una explicación, que se resuelvan sus dudas, y poder expresar sus sentimientos y miedos.

Que un ser querido esté en la cárcel puede generar vergüenza e implicar dilemas éticos respecto a cómo seguir educando a las niñas y los niños dentro de ciertos valores que han sido transgredidos por uno de los miembros de la familia. Las personas adultas tendrán que encontrar la manera de conversar y de enseñar que ciertas conductas son delitos y está mal hacerlas, y al mismo tiempo poder conservar el amor hacia los seres queridos en la medida y de la manera que cada quien decida y pueda.

Puede ser muy difícil para las personas adultas contarles a las niñas y los niños que un ser querido suyo se encuentra en la cárcel. Este cuento puede servir como un material facilitador para que personas adultas, niñas y niños conversen en torno al problema. Las ilustraciones son sugerentes respecto a las dificultades que pueden existir alrededor del tema y, al no haber un guión escrito, dejan un espacio abierto para que lectoras y lectores dialoguen sobre sus propios sentimientos y reflexiones.

Para la lectura de este cuento sugerimos que en cada ilustración las personas adultas les vayan preguntando a las niñas y los niños sobre lo que creen que están pensando y sintiendo los personajes de la historia, y eventualmente puedan preguntarles sobre qué pensarían y sentirían ellos en esa situación. El objetivo central de este cuento es abrir espacios de conversación, ya que creemos que el diálogo puede ayudar a disolver la carga emocional y a fortalecer los vínculos entre los miembros de una familia que está transitando por una situación difícil y dolorosa.

Algunos puntos importantes para que las personas adultas tengan en cuenta:

- 1** Nadie quisiera que las niñas y los niños tuvieran que lidiar con problemas graves. Sin embargo, una vez que inevitablemente les toca vivirlos es más fácil sobrellevarlos si cuentan con información clara y veraz. La mejor manera de lidiar con esos problemas es nombrarlos, entenderlos y poder sentirse acompañados.
- 2** A veces, cuando las personas tienen problemas que les causan mucho pesar, pueden mostrarse muy tristes o muy enojadas. Esto es normal y forma parte de un proceso.
- 3** Hablar y expresar los sentimientos sobre los problemas ayuda a sobrellevarlos mejor.
- 4** Las niñas y los niños tienen más capacidad de comprensión y más herramientas para sobrellevar las realidades difíciles de lo que las personas adultas imaginan o creen.









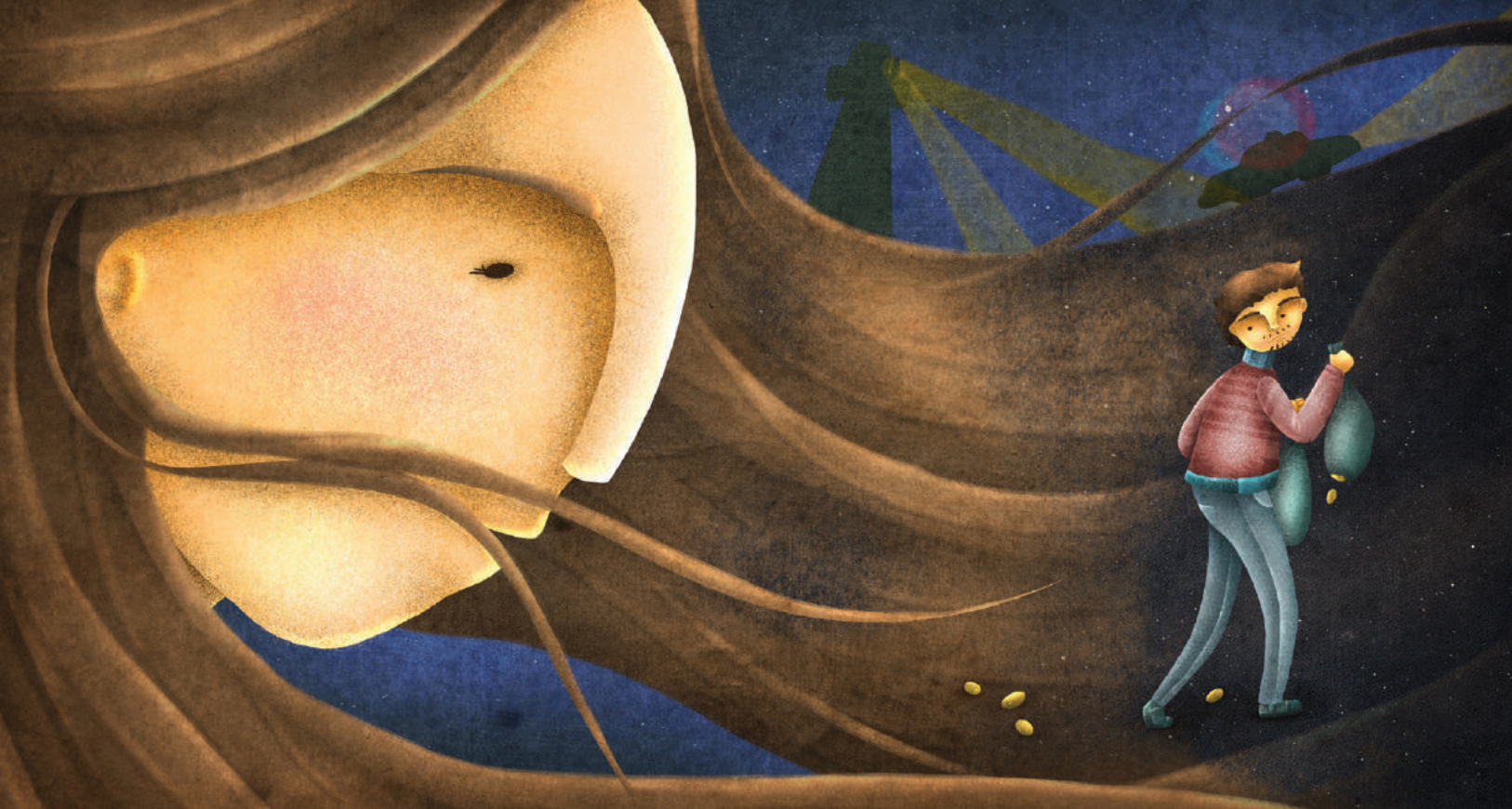


PERMISSE
A DEL PADRE
A TU PAPA
A
CON NOSOTROS













Cuando un ser querido está en la cárcel

se terminó de editar en noviembre de 2021.

Para su composición se utilizó el tipo Intro.

Comprometida con la ecología y el cuidado del planeta, la Comisión de Derechos Humanos de la Ciudad de México edita este material en versión electrónica para reducir el consumo de recursos naturales, la generación de residuos y los problemas de contaminación.



Instituto Latinoamericano
de Estudios de la Familia, A.C.

